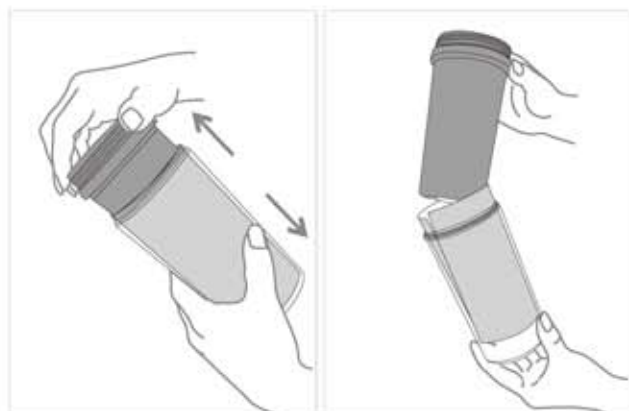


別売りのイラストは下記の要領で入れ替えて下さい。



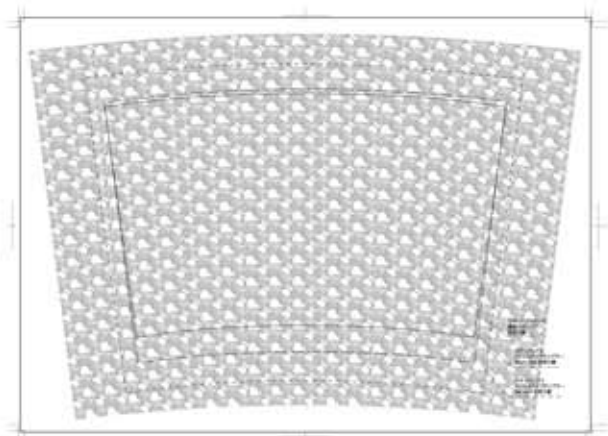
カップを固定する際には、上側を固定して、底ネジをゆっくりと回転させてください。



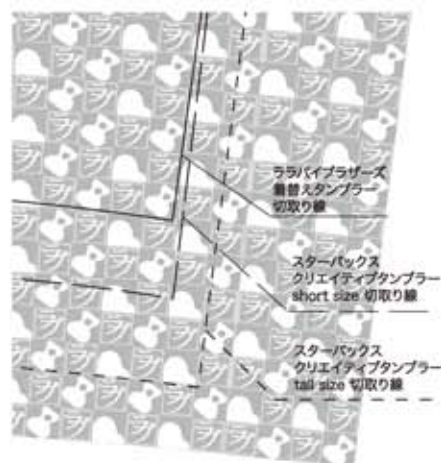
カップの抜き差しは外側カップに当たらないように、ゆっくりと。

マグ別売りイラスト説明書

イラスト裏面



拡大図



- ララパイプラーズ着替えタンブラーの実線に合わせて、ハサミでカットして下さい。
- スターボックスのクリエイティブユアタンブラーをお持ちの方は容器の大きさに合った破線をハサミでカットして下さい。